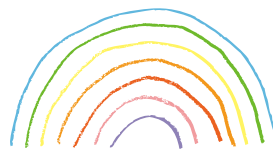


駒場体育館周辺と桜さんぽコース



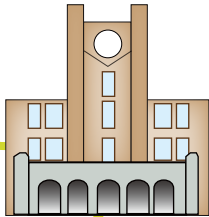
こまさんぽ

令和7年 3月30日

旧前田邸
(チューダー式洋館)

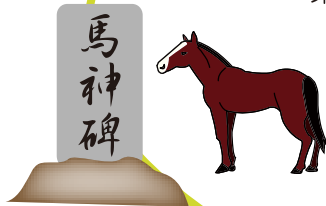


東大のバラ園



スタート&ゴール
駒場体育館

東京大学教養学部



馬神碑

駒場の公園
(バラの花壇)



目黒川緑道



上目黒氷川神社



◎素戔鳴尊
◎天照大御神
◎菅原道真



- 【時間】10:00~13:00
- 【集合場所】駒場体育館 会議室
- 【対象】約5km歩ける小学生以上
(小学生・障がい者の方は付添いを必要とします。)
- 【定員】20名
- 【費用】無料
- 【持ち物】帽子・飲み物・タオル
上着(天候によってお持ちください)

雨天の場合 中止の場合、当日朝8時に決定します。
体育館へお問い合わせください。

申込方法

- ①受付窓口(下記の申込書に記入してお持ちください)
- ②目黒区ホームページ(※QRコード有)
- ③FAX 03-3485-3926
- ④ハガキ

QRコード



※応募多数の場合は目黒区在住・在勤・在学の方優先で抽選を行います

※お預かりした個人情報(教室の連絡や出欠確認(実施・運営に必要な範囲内))で利用いたします。

無断で第三者に情報を提供することはありません。利用目的にご同意の上、お申し込みください。

※近隣の方へのご迷惑を避けるため、お車でのご来館・送迎はご遠慮いただき、公共交通機関等のご利用をお願い致します。

※メールアドレス「komaba-taiiku@arrow.ocn.ne.jp」でご連絡致します。アドレス帳にご登録をお願い致します。

当落結果が届かない場合は駒場体育館へご連絡ください。

申込期限：2月15日(土)~3月4日(火) 必着

お問合せ 〒153-0041 東京都目黒区駒場 2-19-39 TEL03-3485-7761 目黒区立駒場体育館

キリトリ

令和7年 こま散歩(春)

受付No.

担当:

受付日: /

締切:3月4日

| | | | |
|------|-----|---------|--------|
| フリガナ | 年 齢 | 学年(小学生) | 電話番号 |
| 名 前 | 歳 | 年生 | FAX 番号 |

住 所 〒 区

(在勤・在学の方は、名称・所在地)